

ファームウェアの更新方法

ここでは、PR-C101 プリンターのファームウェアを更新（アップデート）する手順を例に説明します。PR-C151 および PR5350 の場合も手順は同じです。

④ 重要

- ・ コンピューターには、更新を行うプリンターと直接接続可能なプリンタードライバーがインストールされている必要があります。
- ・ 他の起動中のアプリケーションソフトは、すべて終了してください。
- ・ 複数台のプリンターを同時にアップデートすることはできません。1 台ずつアップデートを行ってください。
- ・ アップデート中は、プリンターの電源を切ったり、ケーブルを抜いたりしないでください。故障の原因になります。

1 ダウンロードしたファームウェアの zip ファイルを解凍する。

2 プリンターの電源が入っていること、およびコンピューターがプリンターと接続していることを確認する。

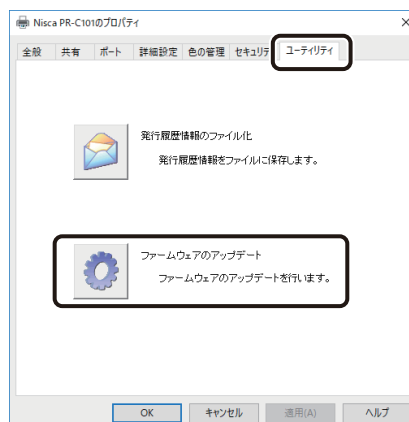
3 [デバイスとプリンター] フォルダーを表示する。

- Windows 10 のとき
[スタート] → [Windows システムツール] → [コントロールパネル] → [ハードウェアとサウンド] → [デバイスとプリンター]
 - Windows 8.1 のとき：
デスクトップのチャームから [設定] → [コントロールパネル] → [ハードウェアとサウンド] → [デバイスとプリンター]
 - Windows 7/Windows Server 2008 R2 のとき：
[スタート] → [デバイスとプリンター]
-

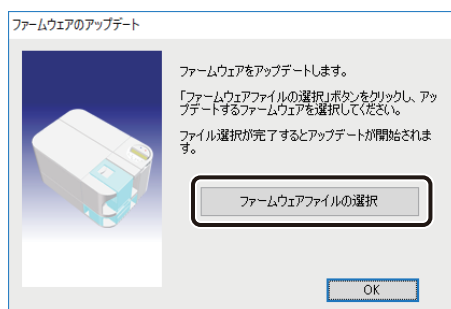
4 プリンターのアイコンを右クリックし、[プリンターのプロパティ] を選ぶ。

- プリンターのプロパティ画面が表示されます。

5 [ユーティリティ] タブをクリックし、[ファームウェアのアップデート] をクリックする。

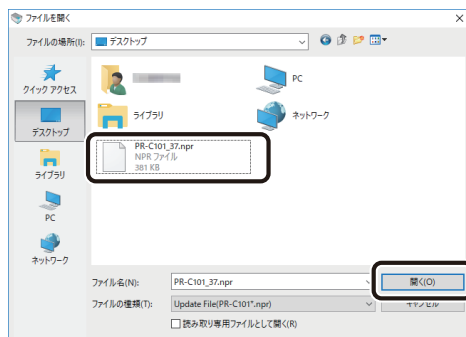


6 [ファームウェアファイルの選択] をクリックする。



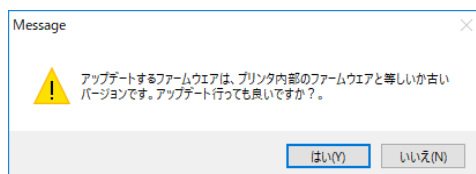
7 ファームウェアファイル (*.npr) を選択し、[開く]をクリックする。

- ファームウェアのアップデートを開始します。
- アップデートが完了すると、プリンターの再起動が自動で行われます。



⓪ 重要

- ・ アップデートが完了するまで、プリンターの電源を切ったり、ケーブルを抜いたりしないでください。故障の原因になります。
- ・ 現在より古い、または同じバージョンのファイルを選択した場合はメッセージが表示されます。
- ・ アップデートを中止する場合は、[いいえ]をクリックし、プリンターの電源を入れなおしてください。



8 アップデートが完了したら、[OK]をクリックする。

